

Trompete 2 in B

1. Sinfonie (1986)

Friedrich Radermacher

Allegro
♩ = 120
con sord.

f

7 **3** senza sord. **rit.**

f

15 **a tempo**

p

21 **2** con sord. *pp*

28 **2** *p*

36 senza sord. *f* *mf*

42 *p* *mf* a 2

48 *mf* poco rit. .

54 **A** **a tempo** **8** *pp*

64 **4** *p* **4**

74 *ff* *fff* 2

81 *ffp* *sfz* **B** 4 3 2 3

94 2 5 *ff*

104 5 *ff*

114 5 *p* 2

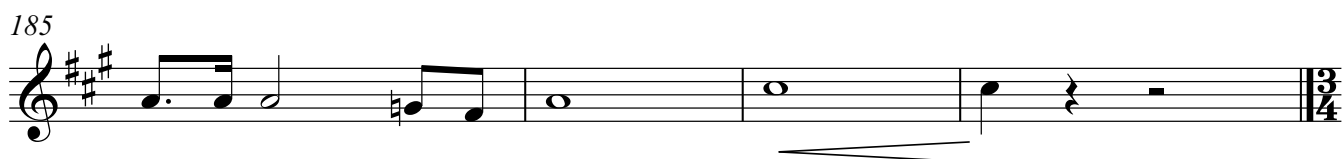
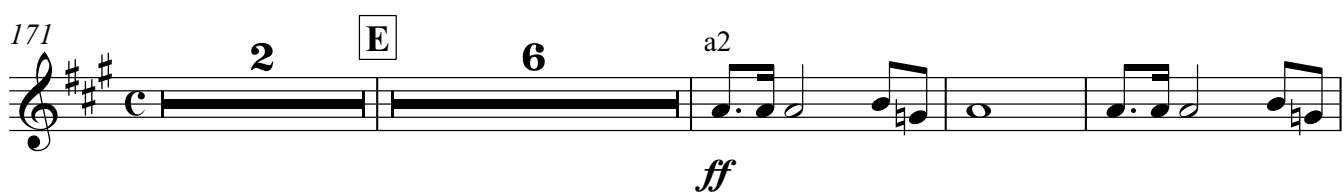
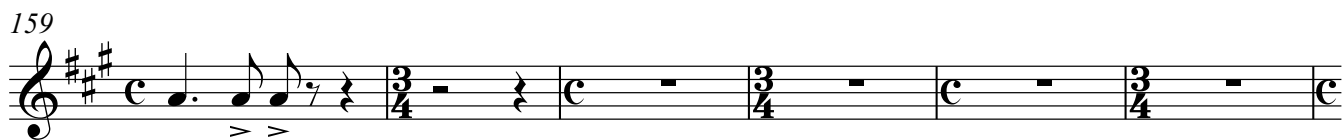
124 *p* *f* con sord.

129 rit. 2

135 **A** a tempo *pp* 5 poco rit. *ppp*

143 **D** a tempo senza sord. *f*

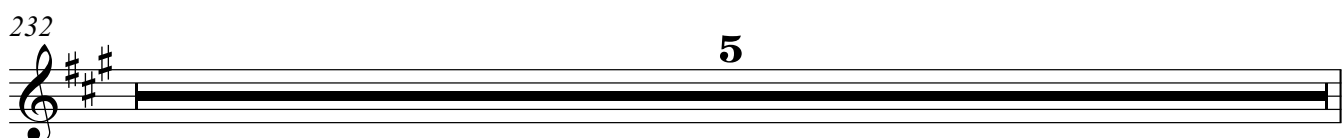
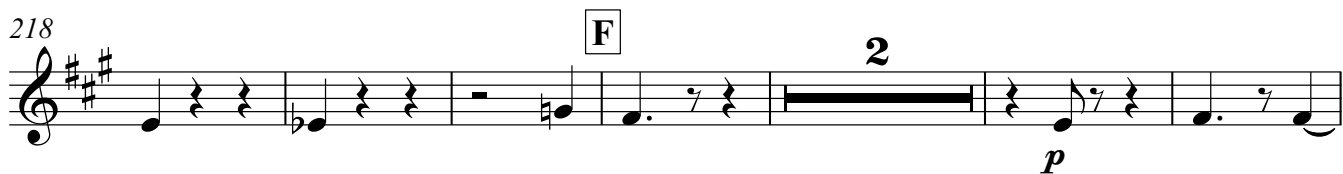
148 a2 *sfz* *f*



2. Satz

Poco adagio

♩ = 68



237

ppp

243 **Più mosso** 15

f *pp*

263 **H** 10 con sord.

pp

279 senza sord. 2

f

287 con sord.

mf *f*

292 7 rit. senza sord.

f

302 **I** Tempo 1

pp *ppp*

308 12 poco rit..

p

324 a tempo

ppp *p*

331 6

ppp

343

5

con sord.

pp

Allegro moderato

♩ = 138

4

6

6

1.

pp

pp

14

3

mf

p

21

J

7

1. con sord.

mf

32

f

mf

2

38

1.

f

f

42

3

3

open a2

ff

48

K

4

con sord.

3

3

2

pp

56

1.

f

mf

6

64 *mf* 1. *f* *f*

68 *ff* senza sord. a2

74 *pp* con sord. L 5

83 11

98 *p* 4 (con sord.) *mf*

107 2 M 6 *mf* senza sord.

119 3 *mf*

127 5 con sord. *f* *f*

137 4 N 16 *sfz* *f*

160 con sord. *f* *mf* 6 *mf*

169 1. *f* *f*

173 *senza sord.* *ff*

177 *rit.*

3/4

4. Satz

Adagio

♩ = 72

15 *ppp* *rit.* 2

201 *a tempo* 10 *con sord.* 12 *p*

227 *ppp*

234 *rit.* 8

4

5. Satz

Allegro con brio

♩ = 140

4 *senza sord.* 8 *f* *f*

16 4 *p*

4

24 *con sord.*
mf

30 **O** 4 *p* *pp*

38 10 *ff* *ff*

52 **P** 4 *ff* *f* *mf*

60 *f* *p*

67 *ff* *mf*

73 *ff* 2

79 1. *pp* *p espr*

84 **Q** 4 1. *pp* *f* *senza sord.*

93 *p* 3 *con sord.* *f molto vibrato*

101 **4** **R** **7** senza sord. *f*

115 *ff* *p*

120 **10** **S** **15** con sord. *mf*

148 *f* *f* **4**

156 senza sord. **T** *f*

162 **8** *ff*

174 *fff*

181 *f* *ff* *ff* a2

187

191